

甲板を取替えると、 机が生まれ変わりますよ。

まずは
お見積りを!



表面：メラミン化粧板貼 メープル柄

| 品番 | サイズ |
|----------------|---------|
| DF/DV/DT/DS/DL | 600×400 |
| DV0/DT0/DS0 | 650×450 |



表面：メラミン化粧板貼 ビーチ柄

| 品番 | サイズ |
|-----|---------|
| MV | 600×400 |
| MV0 | 650×450 |



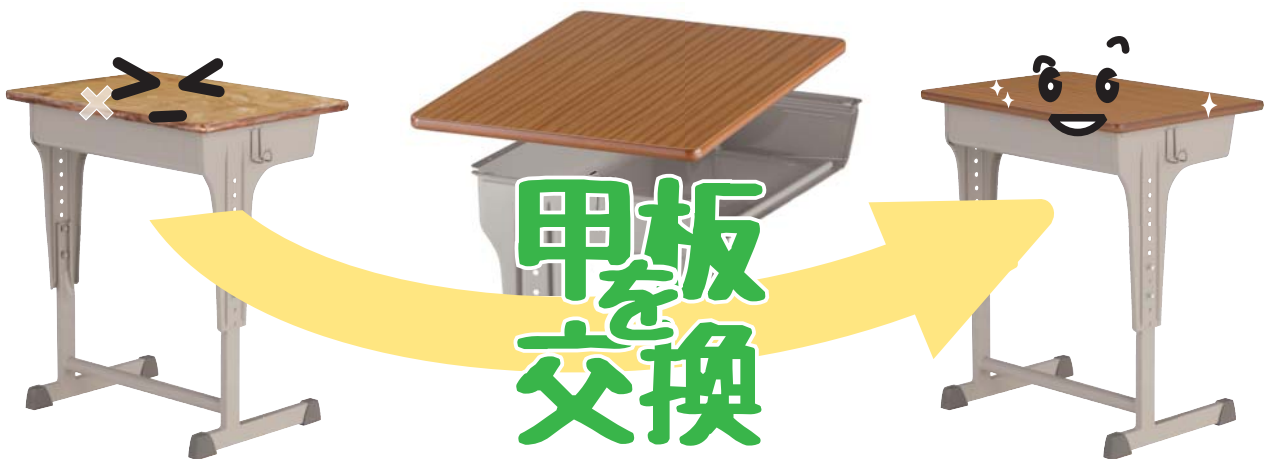
表面：樹脂含浸カバ単板

| 品番 | サイズ |
|-----|---------|
| ST | 600×400 |
| ST0 | 650×450 |



表面：メラミン化粧板貼 カバ柄

| 品番 | サイズ |
|-------|---------|
| SF/SV | 600×400 |



●お気軽に下記代理店・弊社営業所までお問合せください●

第一工業株式会社 家具事業部

仙台営業所 仙台市太白区四郎丸字神明 14-1 ☎(022)306-7870 Fax.(022)306-7860
 東京営業所 東京都北区堀船 2-19-19 ☎(03)5902-5921(代) Fax.(03)5902-5926
 浜松営業所 浜松市東区大島町 955-9 ☎(053)432-4320(代) Fax.(053)432-4315
 名古屋営業所 名古屋市中区新栄 1-20-9 ☎(052)269-3080(代) Fax.(052)262-2236
 大阪営業所 吹田市江坂町 1-12-1 ☎(06)6384-2915(代) Fax.(06)6384-3052
 福岡出張所 福岡市東区松田 3-20-33 ☎(092)623-5966 Fax.(092)623-5966

商品検索は学校備品.com ▶ <http://www.gakkoubihin.com>

1803091HPv



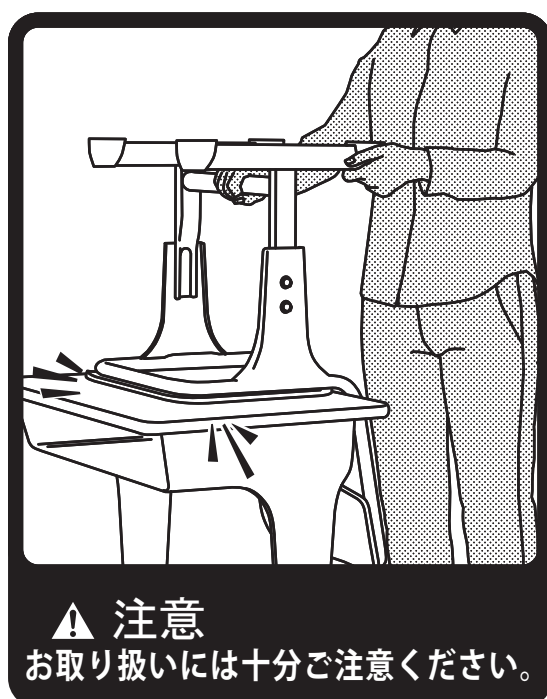
SS チェア CR-1000 型 使用における注意とお願い

この度は、ダイイチ SS チェア CR-1000 型をご購入いただき、誠にありがとうございます。

本商品は、背もたれや座板を特別なリベットで固定することにより、工具で簡単に分別できる椅子です。

リベットは滑らかな形状となっていますが、掃除の時などに椅子を机に逆載せする場合、衝撃により甲板を傷めることがあります。

お取り扱いには、十分ご配慮いただけますようお願い致します。

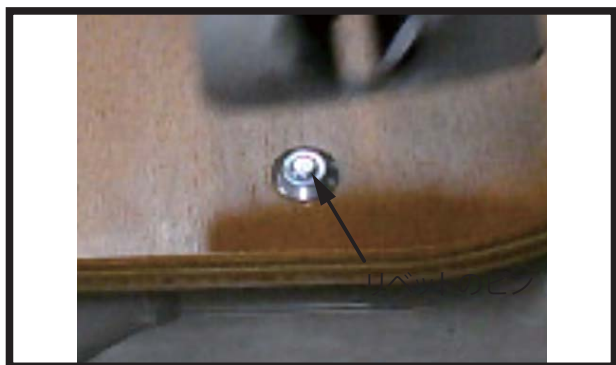


SSチェア、Dリベットの外し方

ダイイチのSSチェアに使用している「Dリベット」は、廃棄時に簡単に分別ができる特殊リベットです。専用工具を使用した「Dリベット」の外し方をご紹介します。

取外し作業は、必ず平らな場所で行ってください。

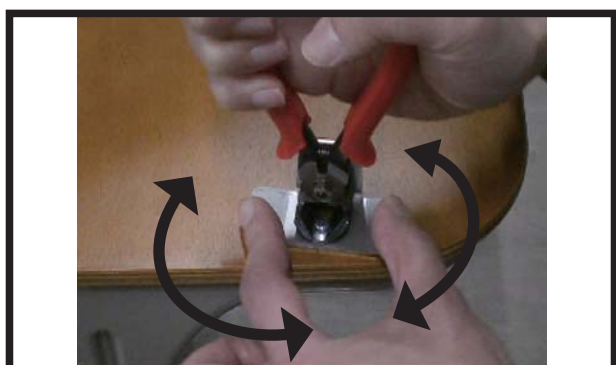
また作業場所に壊れやすい物品が無いことを確認してから、作業を始めてください。



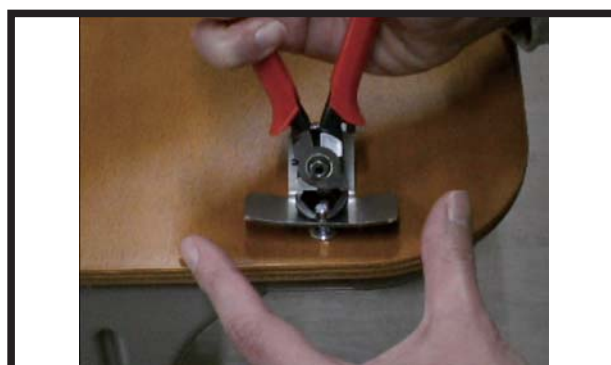
① リベットのピンを抜くと、リベットが外れます。まず、専用工具の補助金具のガイド穴を、ピンを外したいリベットの外形にあてがいます。



② 専用工具の補助金具の両脇を指で押さえます。専用工具の刃先を、リベット頭とピン頭の間に差し込むようにして、ピンをつかみます。



③ 専用工具を回すように左右に動かすと、工具の刃がリベット頭とピン頭の間に入りやすくなります。



④ 専用工具を傾けると、テコの原理でピンが浮きます。ピンを専用工具でつかんだ状態のまま、ピンを引き抜いてください。



⑤ リベットのピンが抜けた様子。背座をフレームに止めている、それぞれ4つリベットのピンをすべて抜きます。



⑥ リベットのピンをすべて抜いたら、背座を裏面から叩くようにして外します。この時、リベットや背座が飛ぶことがあります。ケガの原因になりますので、注意してください。

Dリベットの外し方を動画でご紹介しています▶

https://www.youtube.com/watch?v=yRQReCwK_54



第一工業株式会社
20180308