

甲板を取替えると、 机が生まれ変わりますよ。

まずは
見積りを!

おすすめ! 抗菌仕様

ビーチ柄メラミン



サイズ
600×400

抗菌仕様メラミン化粧板を貼った甲板です

メラミン柄：メープル



品番	サイズ
DV/DT	600×400
DV0/DT0	650×450

メラミン柄：ビーチ



品番	サイズ
MV	600×400
MV0	650×450

メラミン柄：ゴム集成材



品番	サイズ
GMO	650×450

メラミン柄：カバ

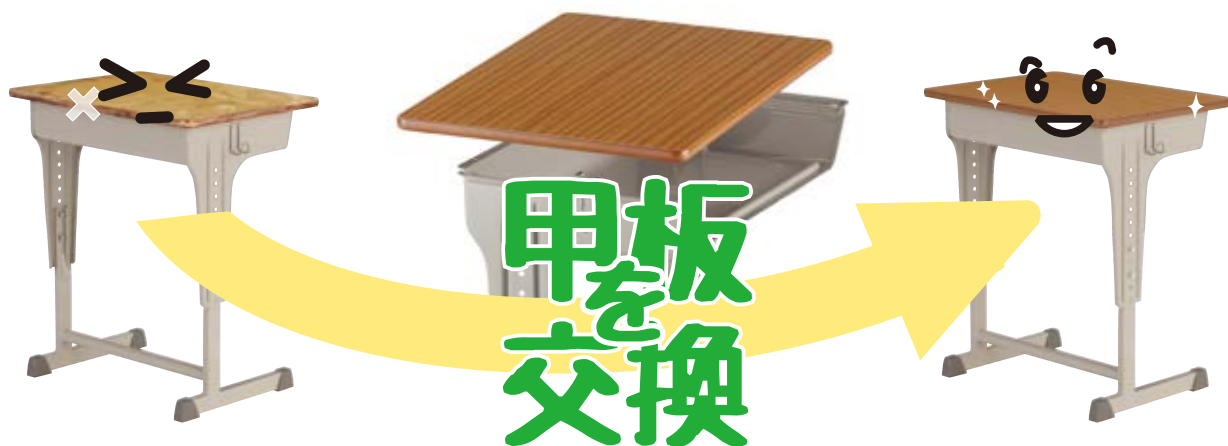


品番	サイズ
SV	600×400

共通仕様

表面：メラミン化粧板貼

芯材：積層合板



●お気軽に販売店・弊社営業所までお問合せください●

第一工業株式会社 家具事業部

仙台営業所 仙台市太白区四郎丸字神明 14-1 ☎(022)306-7870 Fax.(022)306-7860
 東京営業所 東京都北区堀船 2-19-19 ☎(03)5902-5921(代) Fax.(03)5902-5926
 浜松営業所 浜松市東区大島町 955-9 ☎(053)432-4320(代) Fax.(053)432-4315
 名古屋営業所 名古屋市中区新栄 2-1-5 ☎(052)269-3080(代) Fax.(052)262-2236
 大阪営業所 吹田市江坂町 1-12-1 ☎(06)6384-2915(代) Fax.(06)6384-3052
 福岡出張所 福岡市東区松田 3-20-33 ☎(092)623-5966 Fax.(092)623-5966

商品検索は学校備品.com ▶ <http://www.gakkoubihin.com>



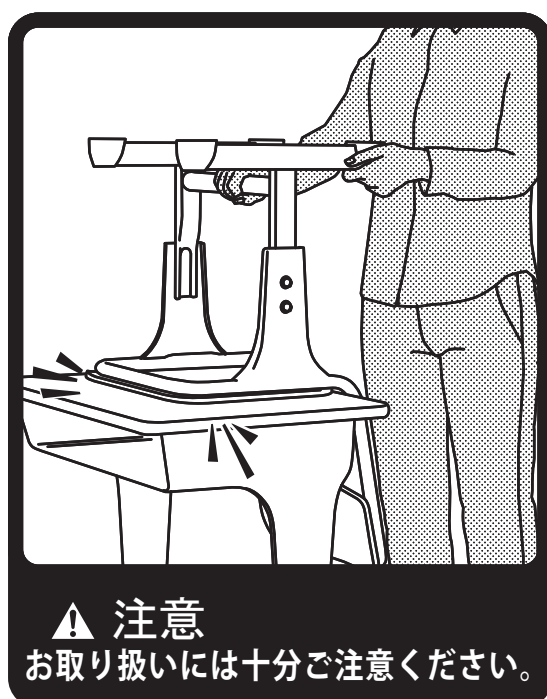
SS チェア CR-0100/1000 型 使用における注意とお願い

この度は、ダイイチ SS チェア CR-0100/1000 型をご購入
いただき、誠にありがとうございます。

本商品は、背もたれや座板を特別なリベットで固定することにより、
工具で簡単に分別できる椅子です。

リベットは滑らかな形状となっておりますが、掃除の時などに椅子
を机に逆載せする場合、衝撃により甲板を傷めることがあります。

お取り扱いには、十分ご配慮いただけますようお願い致します。

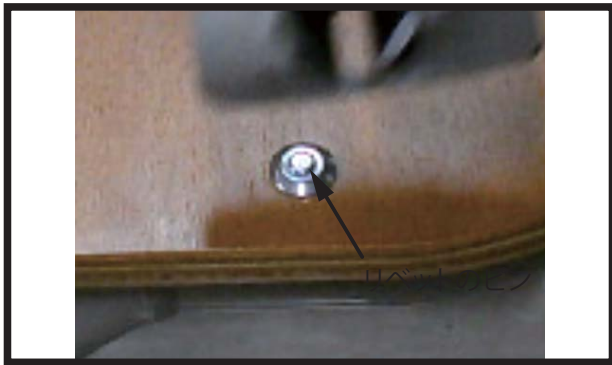


SSチェア、Dリベットの外し方

ダイイチのSSチェアに使用している「Dリベット」は、廃棄時に簡単に分別ができる特殊リベットです。専用工具を使用した「Dリベット」の外し方をご紹介します。

取外し作業は、必ず平らな場所で行ってください。

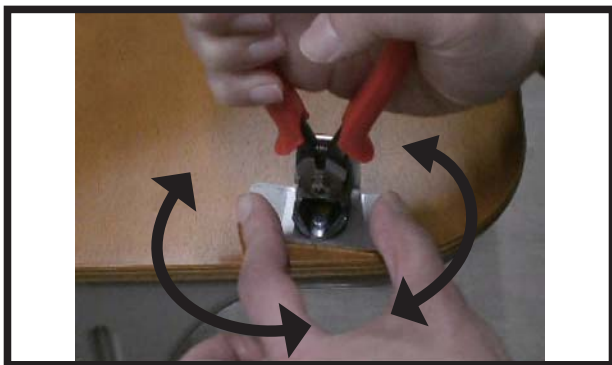
また作業場所に壊れやすい物品が無いことを確認してから、作業を始めてください。



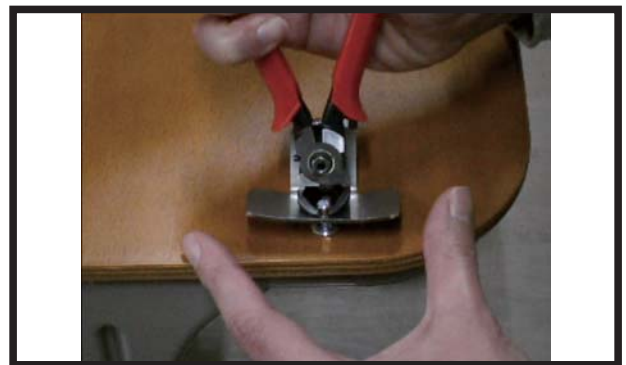
- ① リベットのピンを抜くと、リベットが外れます。まず、専用工具の補助金具のガイド穴を、ピンを外したいリベットの外形にあてがいます。



- ② 専用工具の補助金具の両脇を指で押さえます。専用工具の刃先を、リベット頭とピン頭の間に差し込むようにして、ピンをつかみます。



- ③ 専用工具を回すように左右に動かすと、工具の刃がリベット頭とピン頭の間に入りやすくなります。



- ④ 専用工具を傾けると、テコの原理でピンが浮きます。ピンを専用工具でつかんだ状態のまま、ピンを引き抜いてください。



- ⑤ リベットのピンが抜けた様子。背座をフレームに止めている、それぞれ4つリベットのピンをすべて抜きます。



- ⑥ リベットのピンをすべて抜いたら、背座を裏面から叩くようにして外します。この時、リベットや背座が飛ぶことがあります。ケガの原因になりますので、注意してください。

Dリベットの外し方を動画でご紹介しています▶

https://www.youtube.com/watch?v=yRQReCwK_54



第一工業株式会社
20180308